

Kontrollquadrat
5 x 5 cm



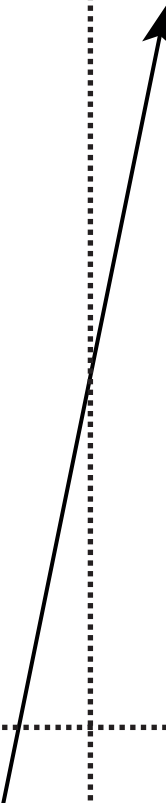


Achtung: Die Nahtzugaben sind
in dem Schnittmuster nicht enthalten

Empfohlene Nahtzugaben:
Kanten und Nähte: 1,5 cm
Säume: 4 cm
Futter: 1,5 cm

halten

C1



Vorne

6

Taschen

Oberstoff: 4x zuschne

ggf. mit Einlag

Saumlinie für Mantelvariante

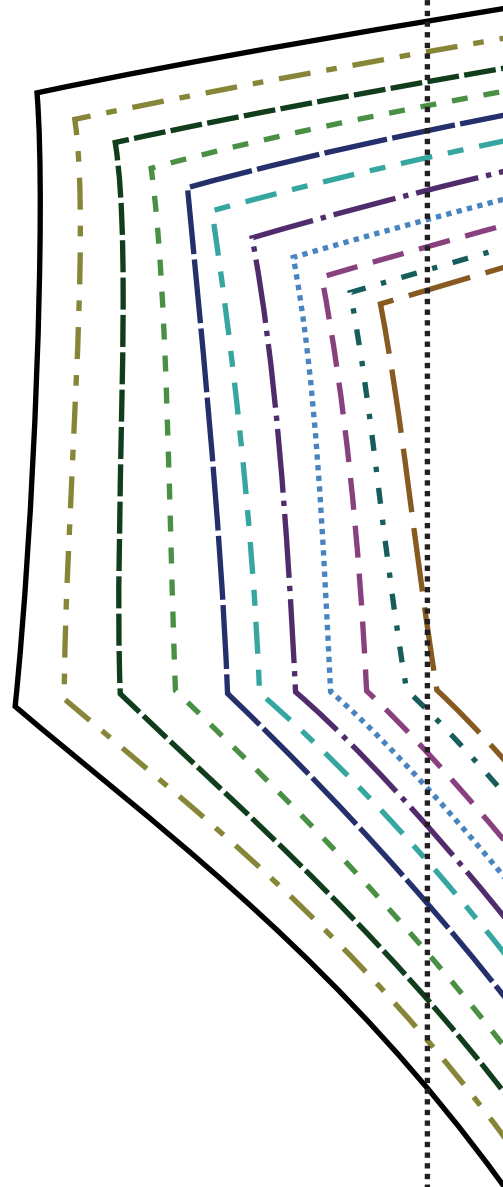
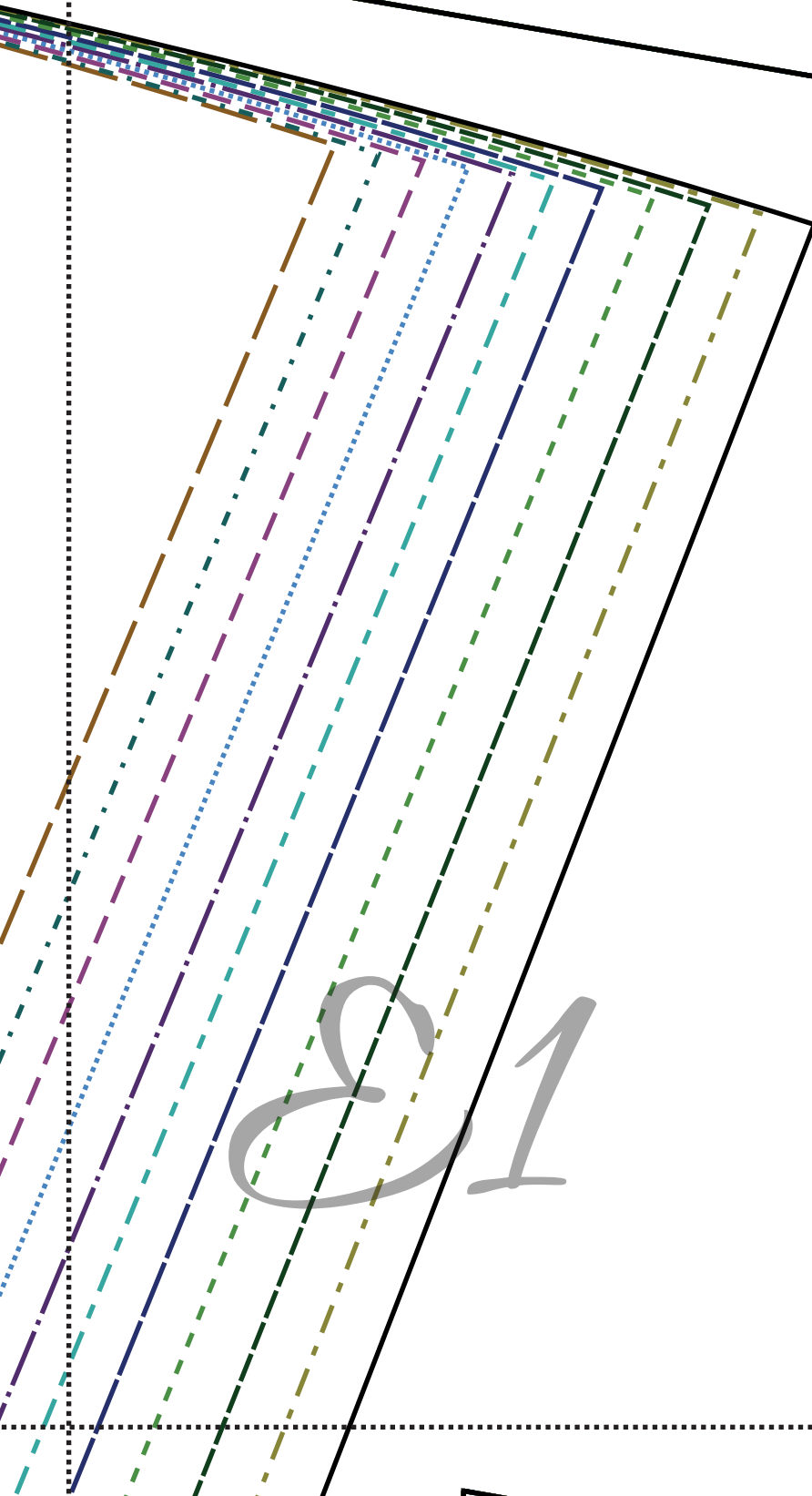
D1

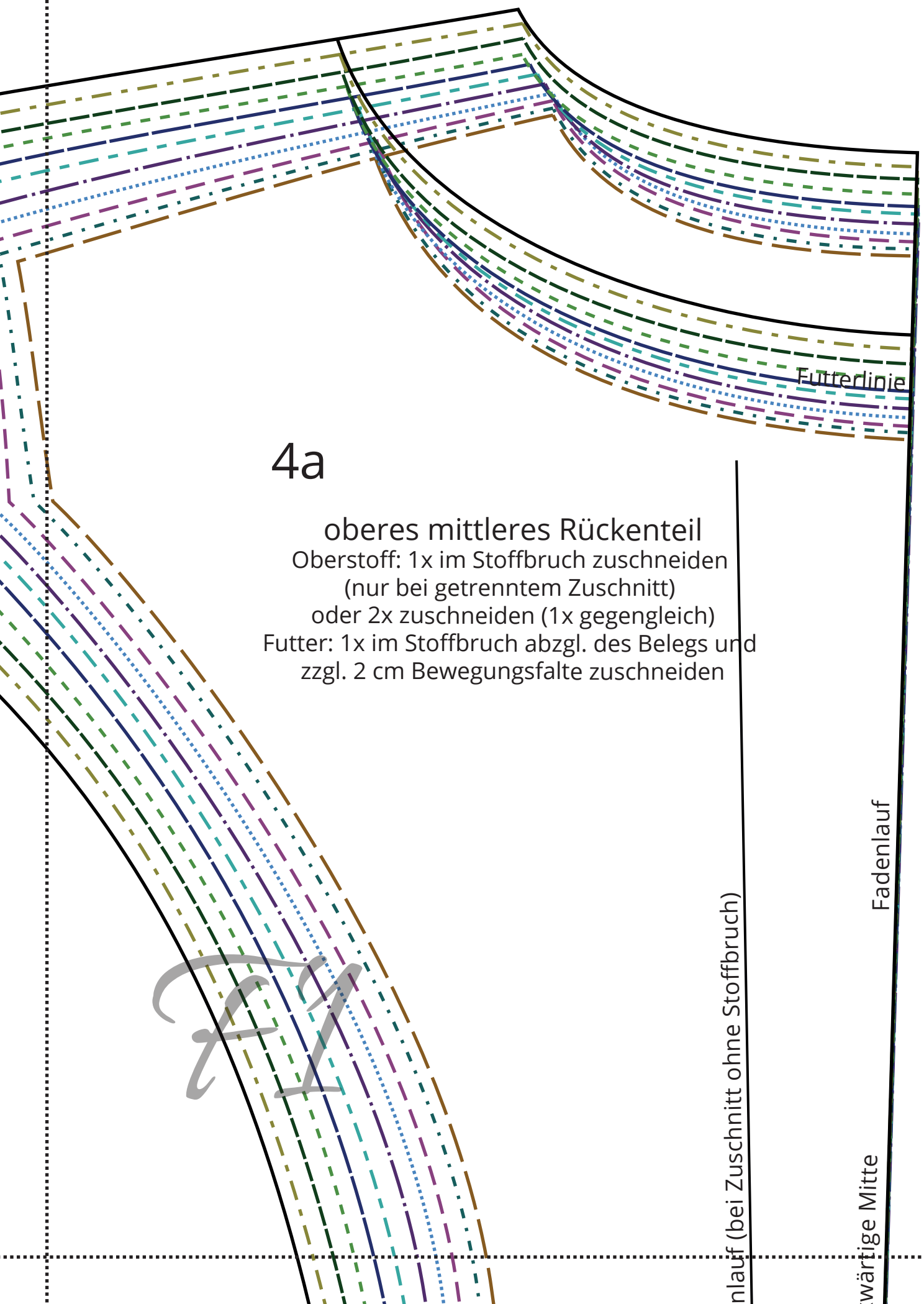
Fascheneingriff

zuschneiden (2x gegengleich),
mit Einlage verstärken

purpurnacht /
Mantel Ember

Fadenlauf





4a

oberes mittleres Rückenteil

Oberstoff: 1x im Stoffbruch zuschneiden
(nur bei getrenntem Zuschnitt)

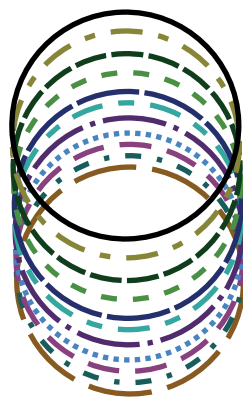
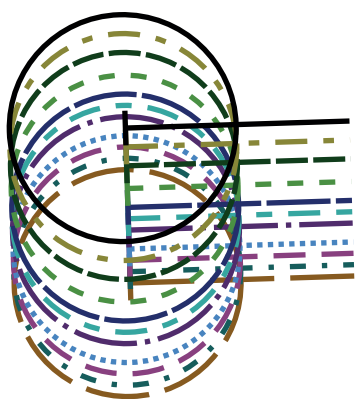
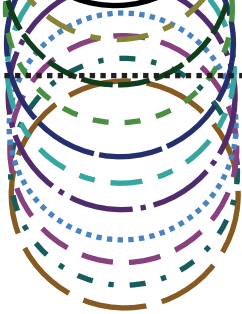
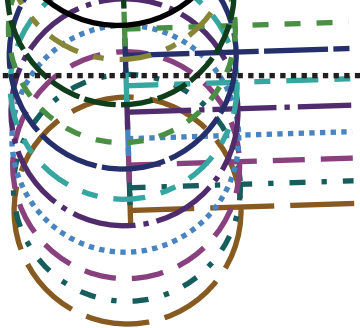
oder 2x zuschneiden (1x gegengleich)

Futter: 1x im Stoffbruch abzgl. des Belegs und
zzgl. 2 cm Bewegungsfalte zuschneiden

Futterlinie

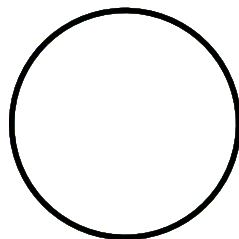
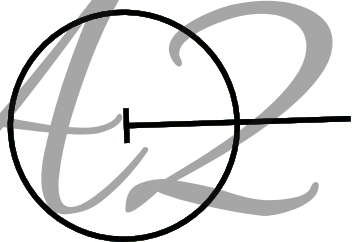
nlauf (bei Zuschnitt ohne Stoffbruch)

wärtige Mitte Fadenlauf



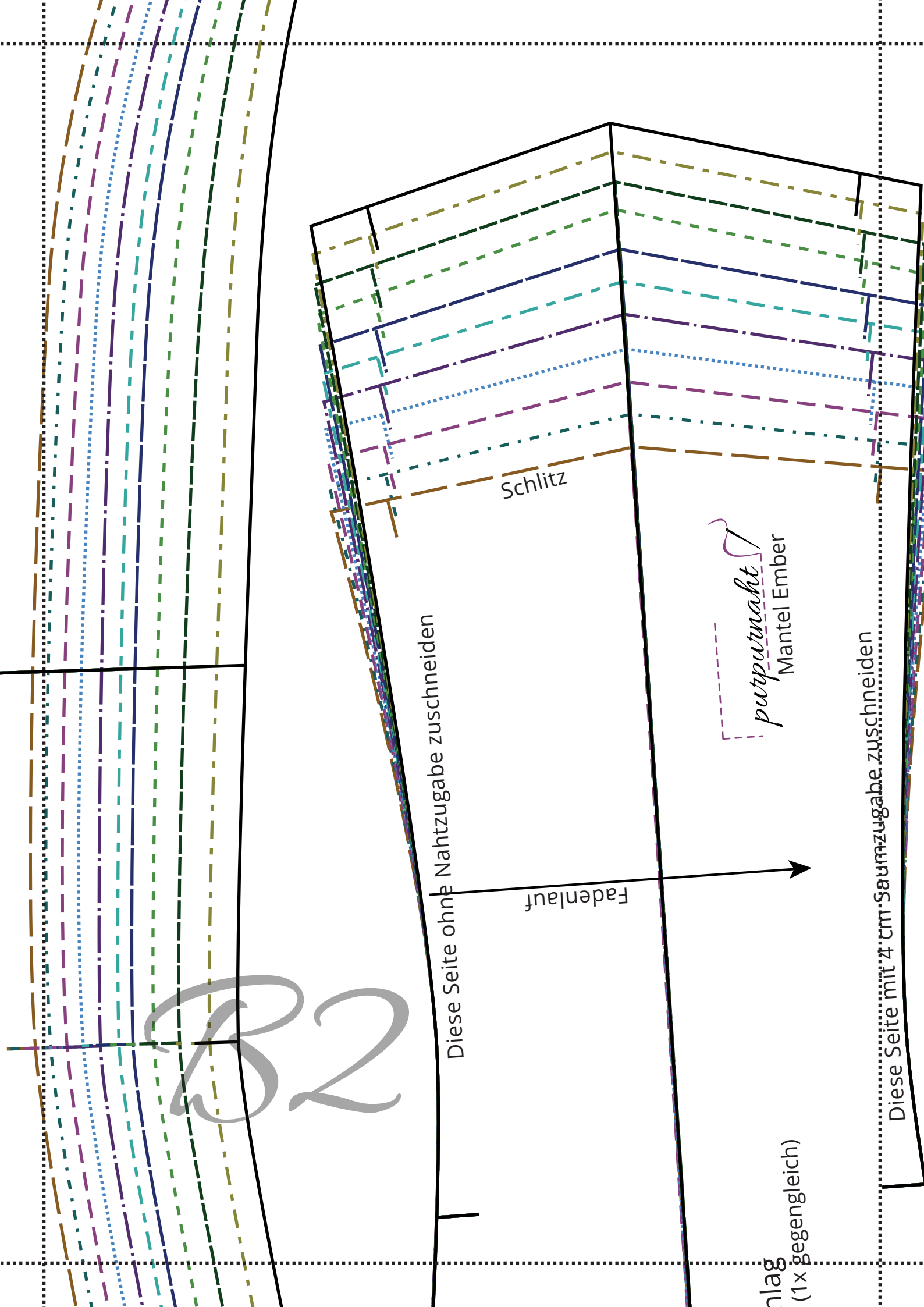
Futterlinie

An dieser Linie verlängern / verkürzen



ere Mitte

purpurnacht



Schlitz

Diese Seite ohne Nahtzugabe zuschneiden

Fadenlauf

putzputznaht
Mantel Ember

Diese Seite mit 4 cm Saumzugabe zuschneiden

nlag
(1x gegengleich)

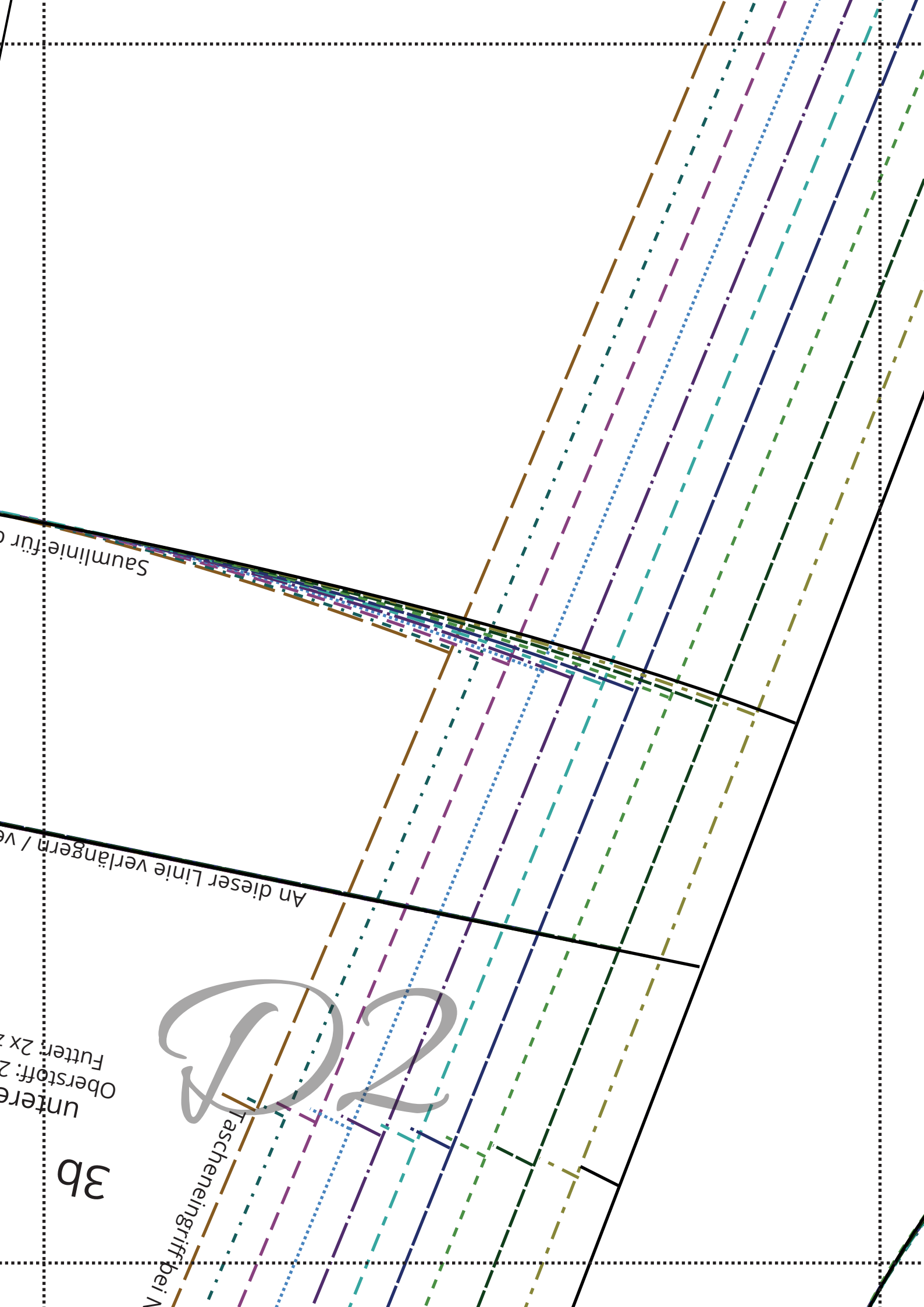
Diese Seite mit 4 cm Saumzugabe zuschneiden

C2

unteres seitliches Rückenteil
erstoff: 2x zuschneiden (1x gegengleich)
unter: 2x zuschneiden (1x gegengleich)

längern / verkürzen

Linie für die kurze Variante



Saumlinie für d

An dieser Linie verlängern / ve

untere Oberstoff: 2
Futter: 2x 2

Tascheneingriff bei A

3b

7

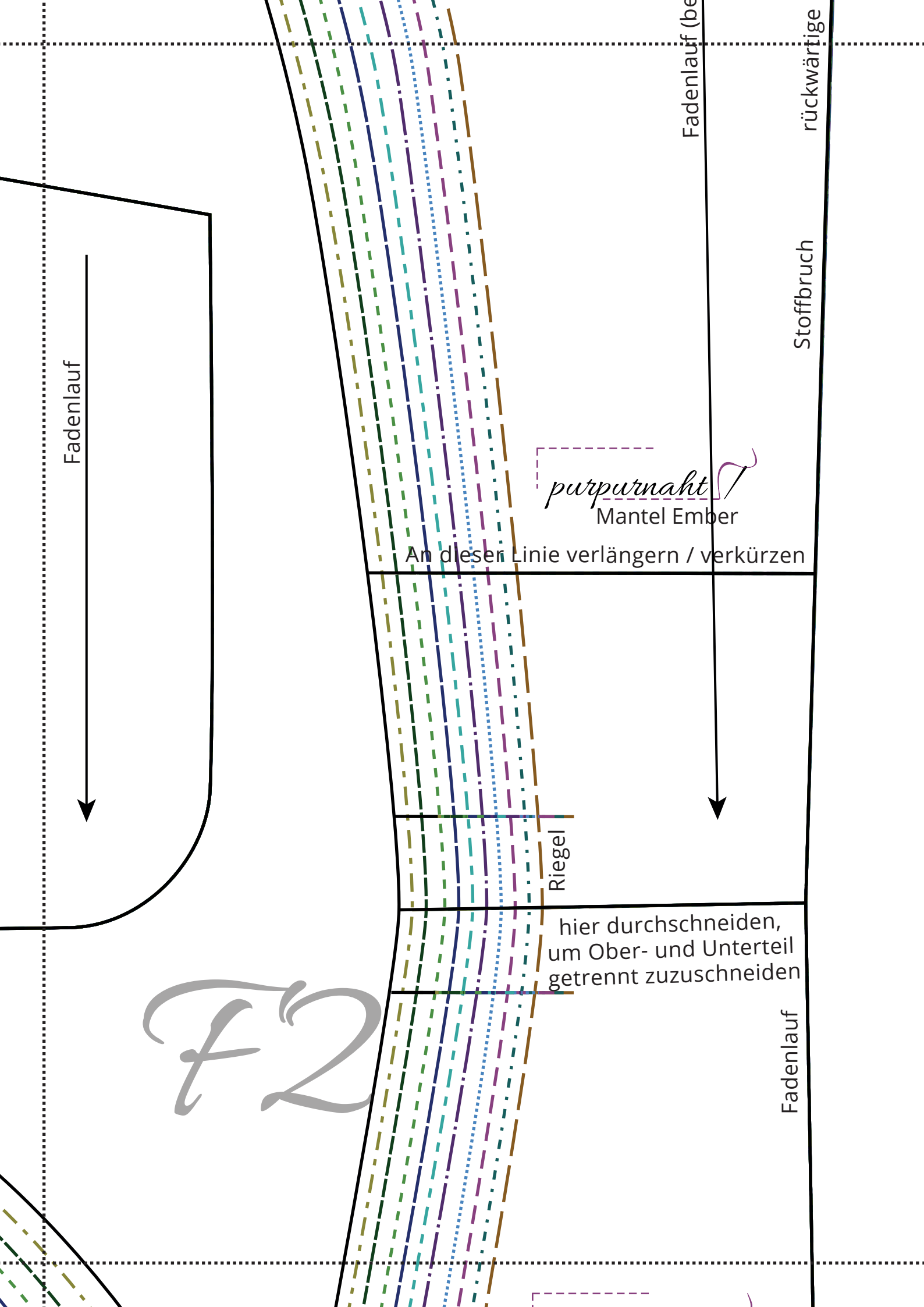
Taschenbeutel

Oberstoff: 2x zuschneiden (1x gegengleich),
Futter: 2x zuschneiden (1x gegengleich)

purpurnaht 
Mantel Ember

Fadenlauf
↓

Schulter



Fadenlauf

Fadenlauf (be)

rückwärtige

Stoffbruch

purpurnacht
Mantel Ember

An dieser Linie verlängern / verkürzen

Riegel

hier durchschneiden,
um Ober- und Unterteil
getrennt zuzuschneiden

Fadenlauf

F2

vordere Mitte

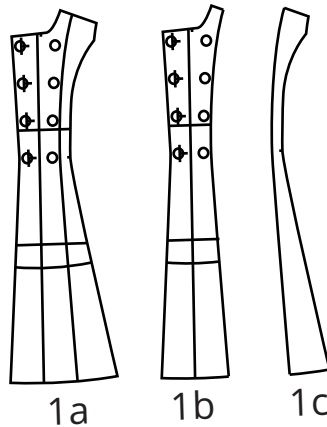
Fadenlauf

purpurnaht
Mantel Ember

1

Vorderteil

- 1a - Oberstoff: 2x zuschneiden (1x gegengleich)
1b - Vorderen Beleg aus Oberstoff: 2x von der vorderen Kante bis Futterlinie zuschneiden (1x gegengleich), mit Einlage verstärken
1c - Futter: 2x zwischen Futterlinie und Teilungsnaht zuschneiden (1x gegengleich)



An dieser Linie verlängern / verkürzen

A3

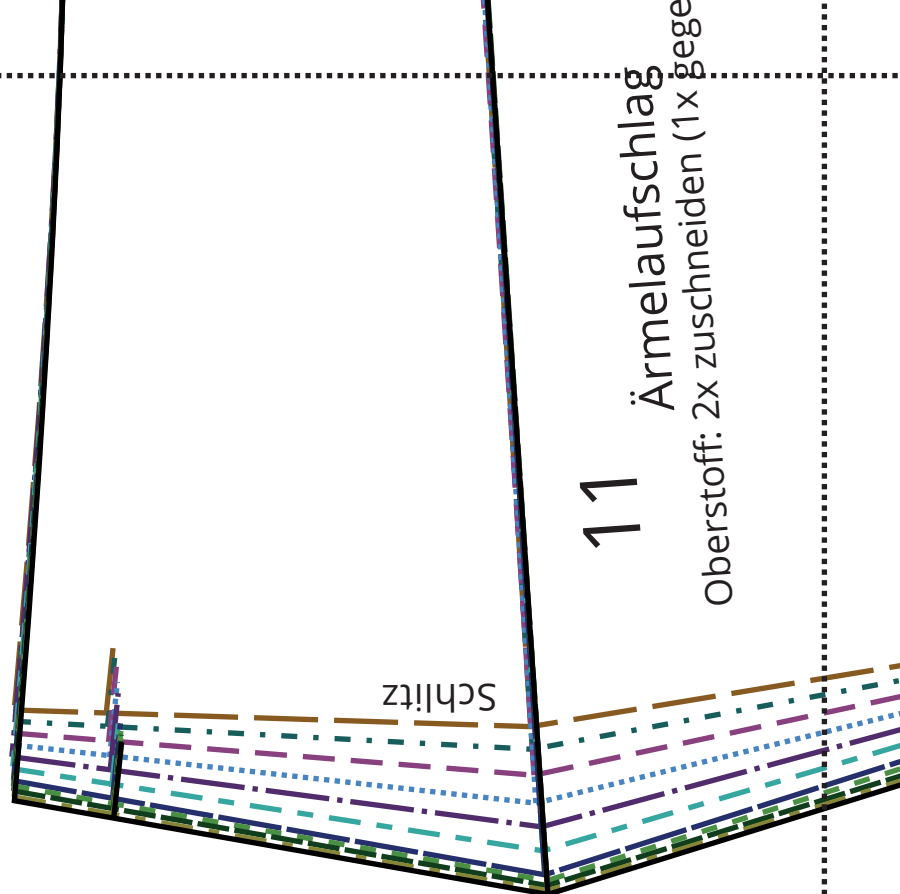
Saumlinie für die kurze Variante

h)
(ante bis zur
erstärken












h)

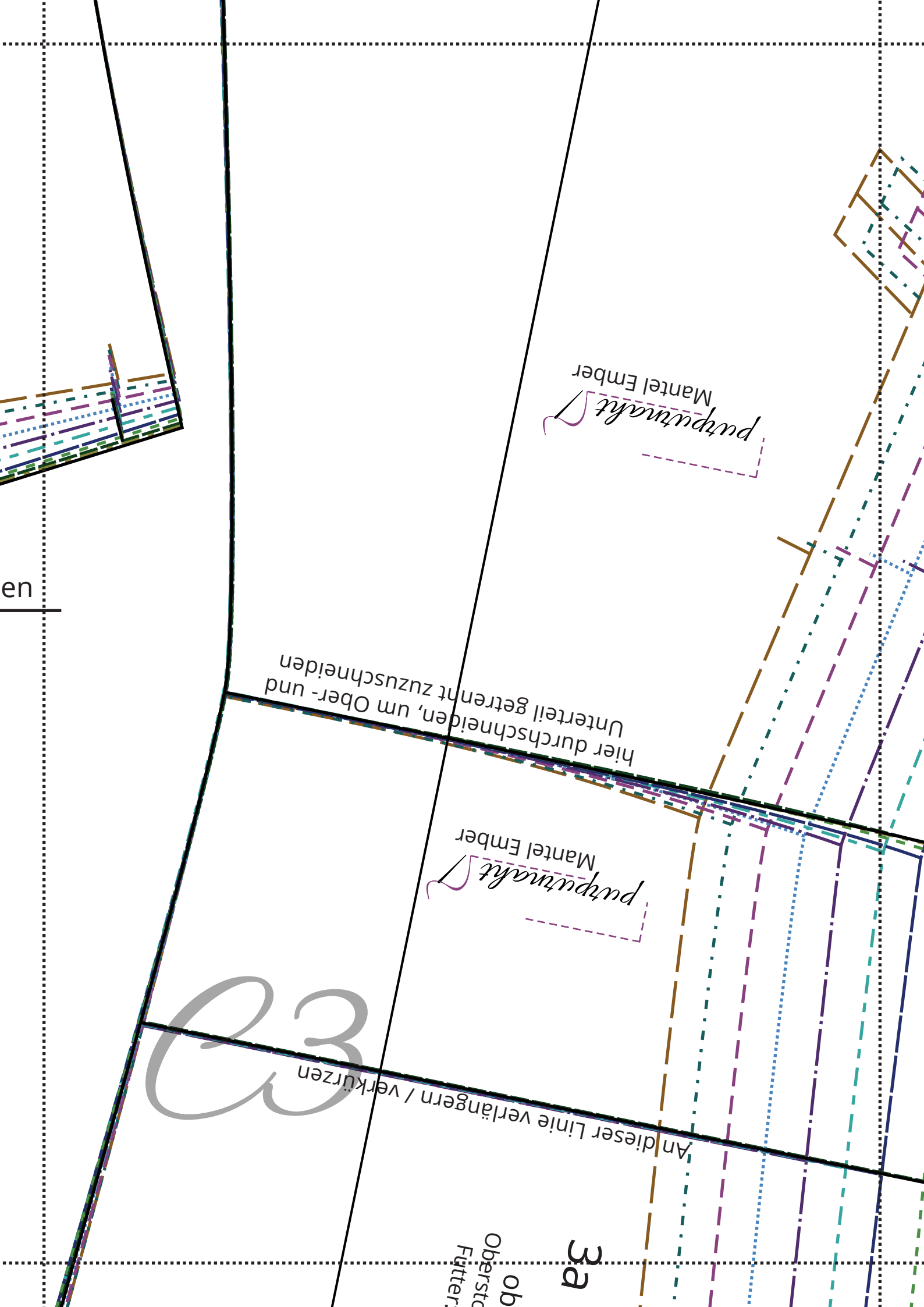
n

BS



Größen

	32
	34
	36
	38
	40
	42
	44
	46
	48
	50
	52



en

hier durchschneiden, um Ober- und
Unterteil getrennt zuzuschneiden

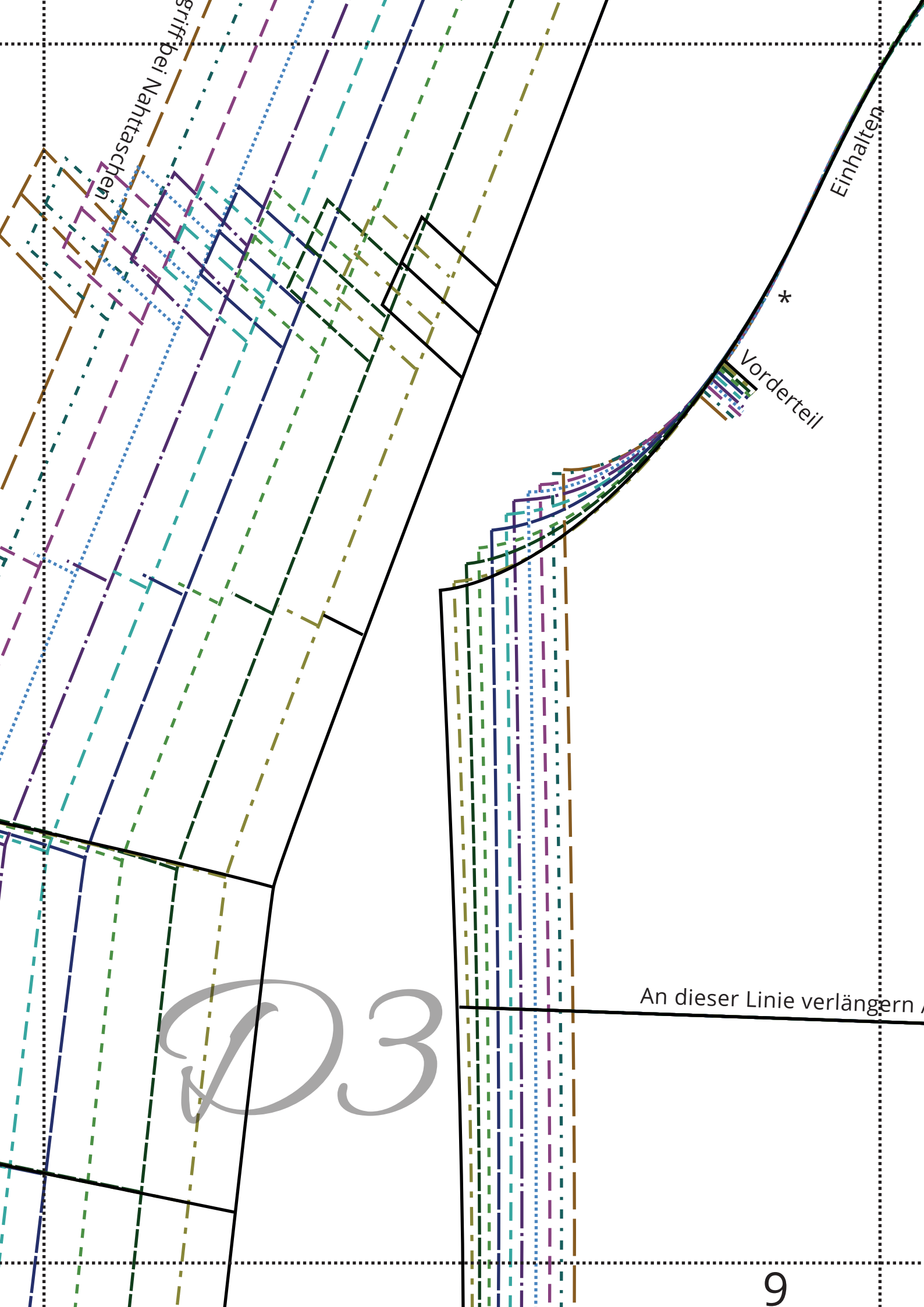
putputwacht
Mantel Ember

putputwacht
Mantel Ember

An dieser Linie verlängern / verkürzen

ob
Oberste
Futter

3a



Strich bei Nahttaschen

Einhalten

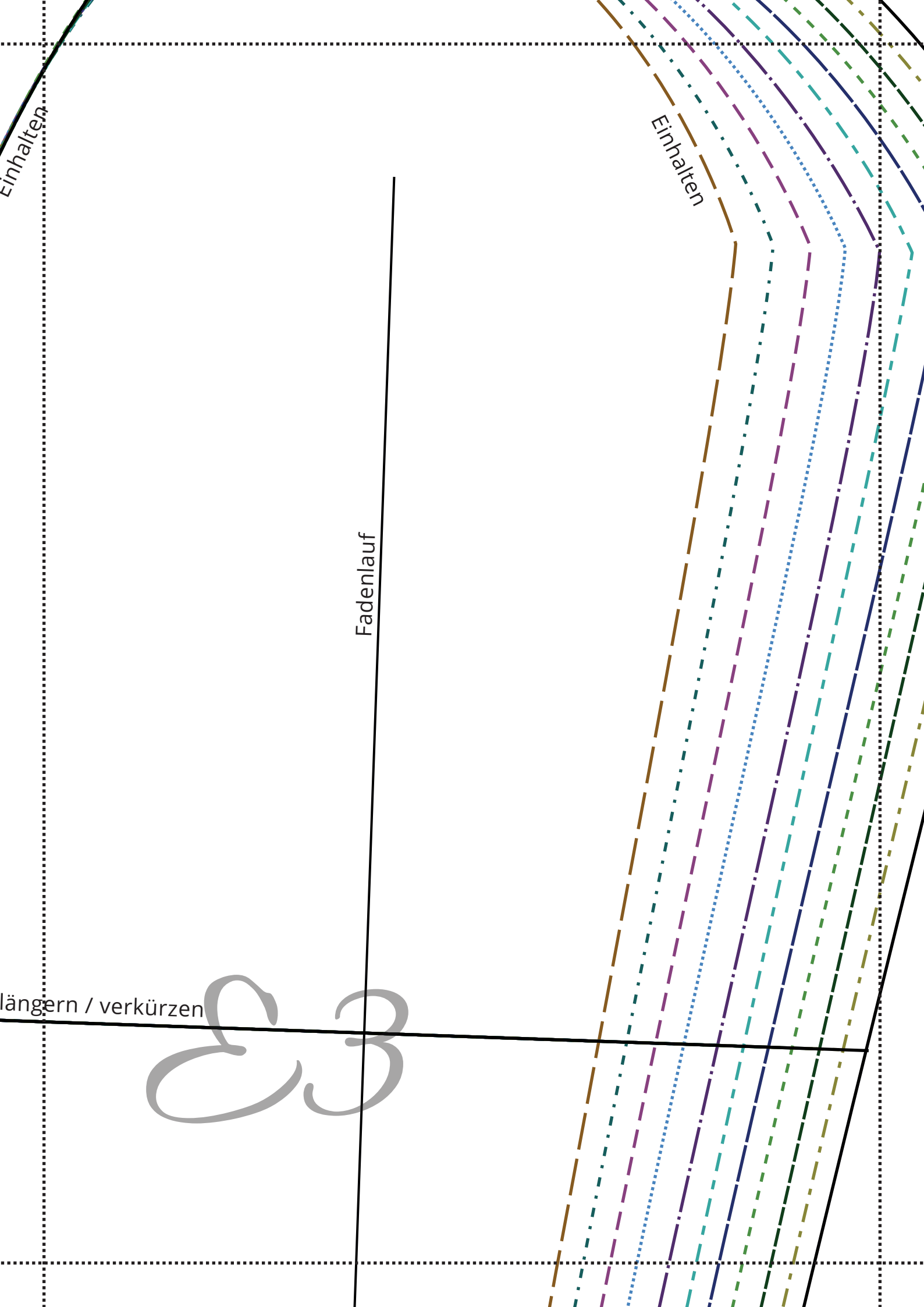
*

Vorderteil

An dieser Linie verlängern

D3

9



4b

unteres mittleres Rückenteil
Oberstoff: 1x im Stoffbruch zuschneiden
(nur bei getrenntem Zuschneiden
oder 2x zuschneiden (1x gegengleich))
Futter: 1x im Stoffbruch (1x gegengleich)
zzgl. 2 cm Bewegungsfalte zuschneiden

Stoffbruch

rückwärtige Mitte

An dieser Linie verlängern / verkürzen

Saumlinie für die kurze Variante

Saumlinie für die kurze Variante

A4

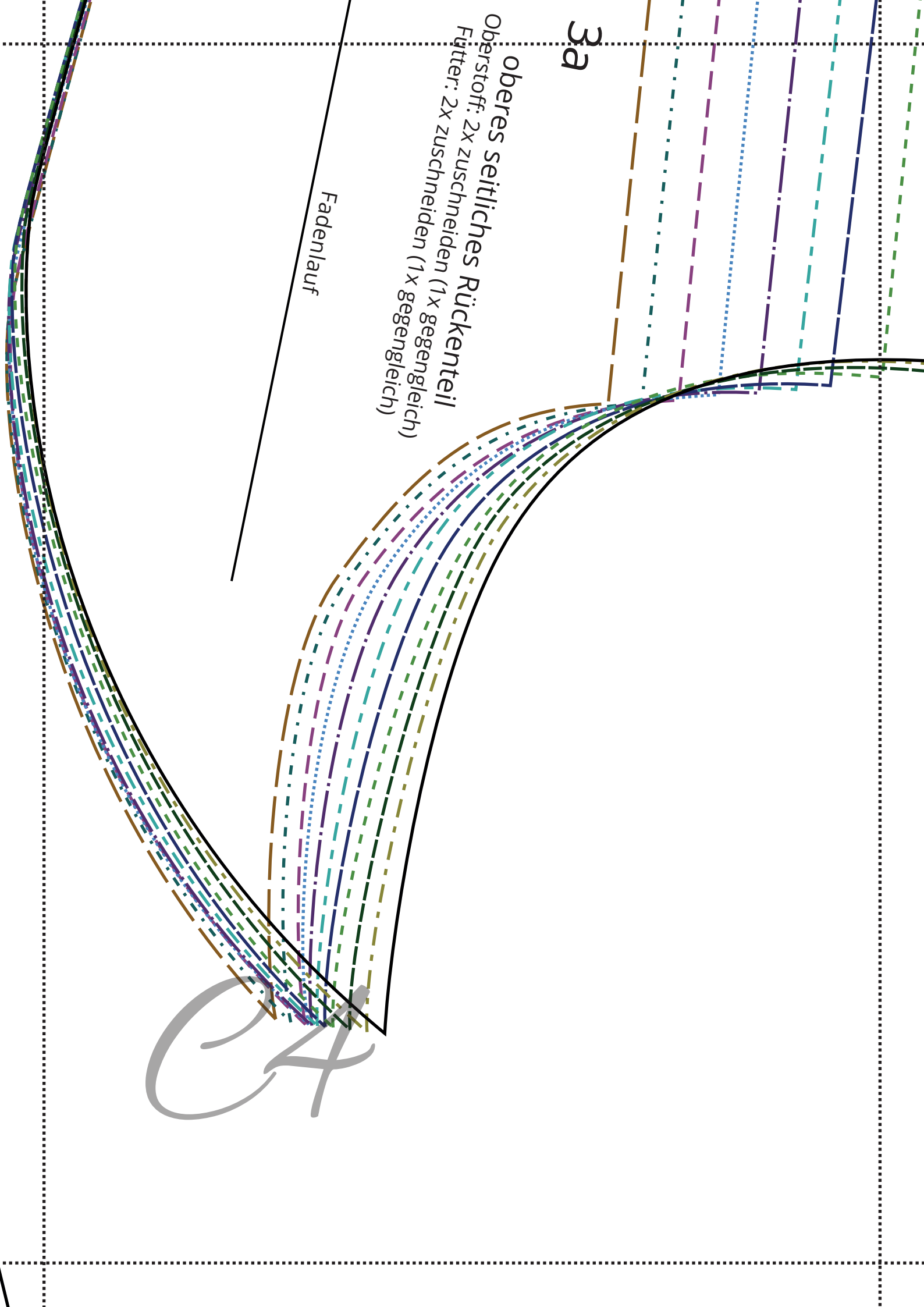


B4

3a

oberes seitliches Rückenteil
Oberstoff: 2x zuschneiden (1x gegengleich)
Fütter: 2x zuschneiden (1x gegengleich)

Fadenlauf



9

Oberär

Oberstoff: 2x zuschneiden

Futter: 2x zuschneiden

purpurnaht 
Mantel Ember

An dieser Linie verlänge

DZ

Diese Seite am Oberstoff ohne Nahtz

Oberärmel

zuschneiden (1x gegengleich),
zuschneiden (1x gegengleich)

verlängern / verkürzen



SA

die Nahtzugabe zuschneiden



F4

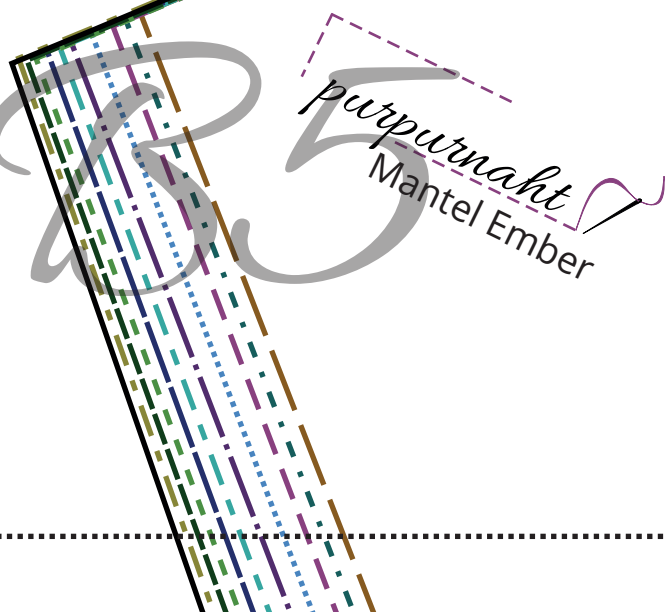
Saumlinie für Mantelvariante

Fadenlauf

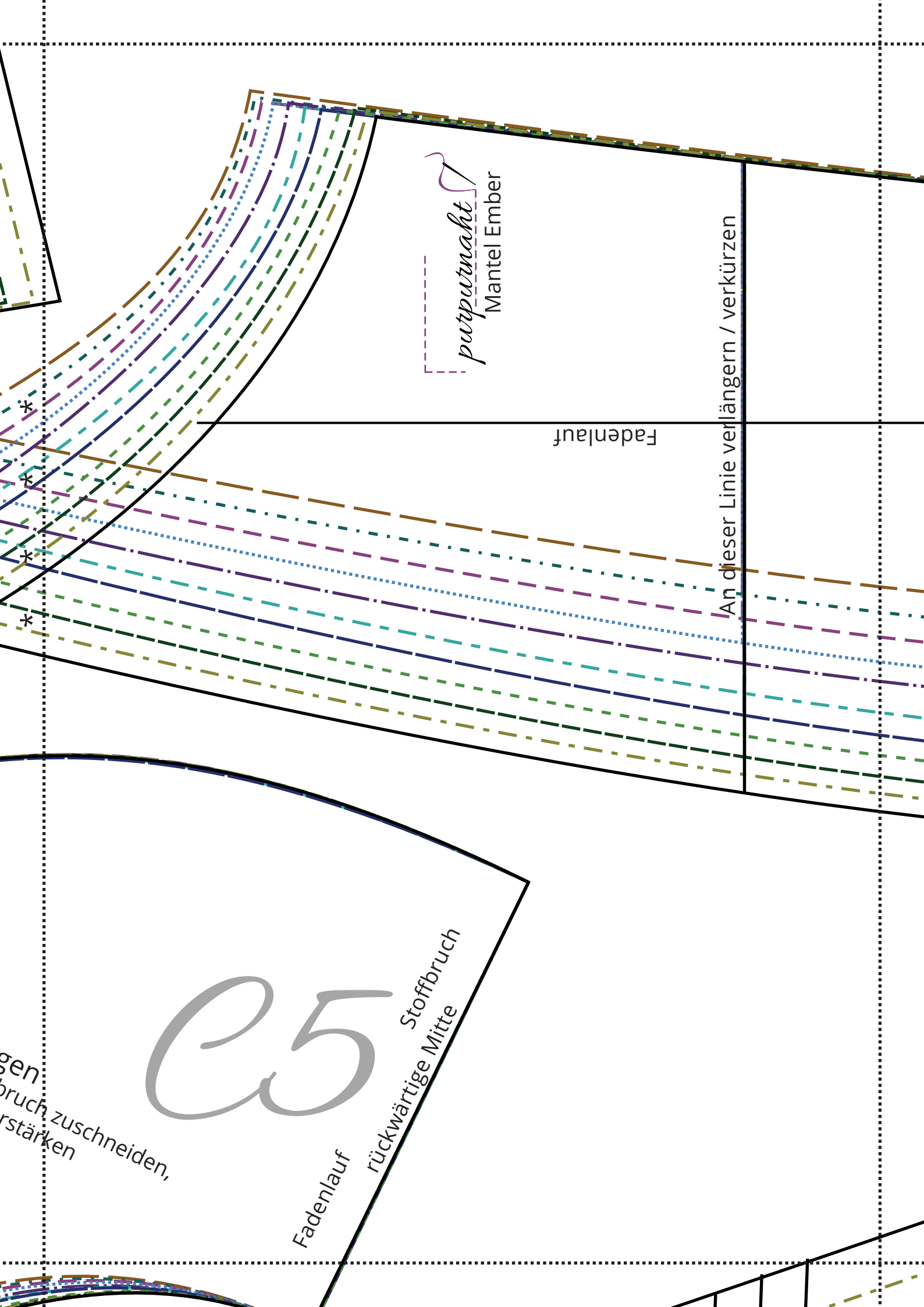
13

Alternativer Taschenbeutel für Nahttaschen

Oberstoff: 2x zuschneiden (1x gegengleich),
Futter: 2x zuschneiden (1x gegengleich)



putzputnaht
Mantel Ember



Oberstoff: 2x zuschneiden (1x gegengleich),
Futter: 2x zuschneiden (1x gegengleich)

Unterärmel

10

An dieser Linie verlängern / verkürzen

D5

ne Nahtzugabe zuschneiden

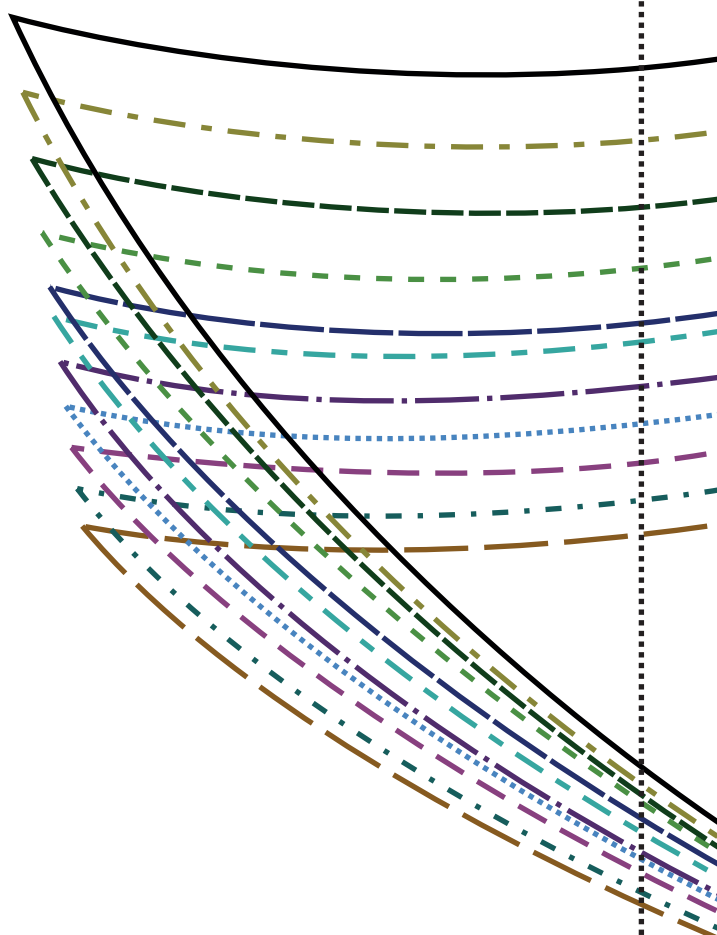
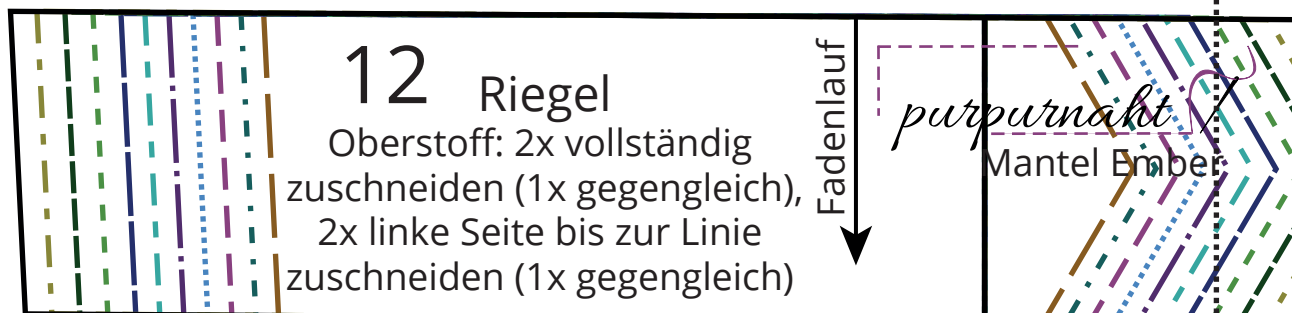
Diese Seite am Oberstoff
ohne Nahtzugabe zuschneiden

ES 5

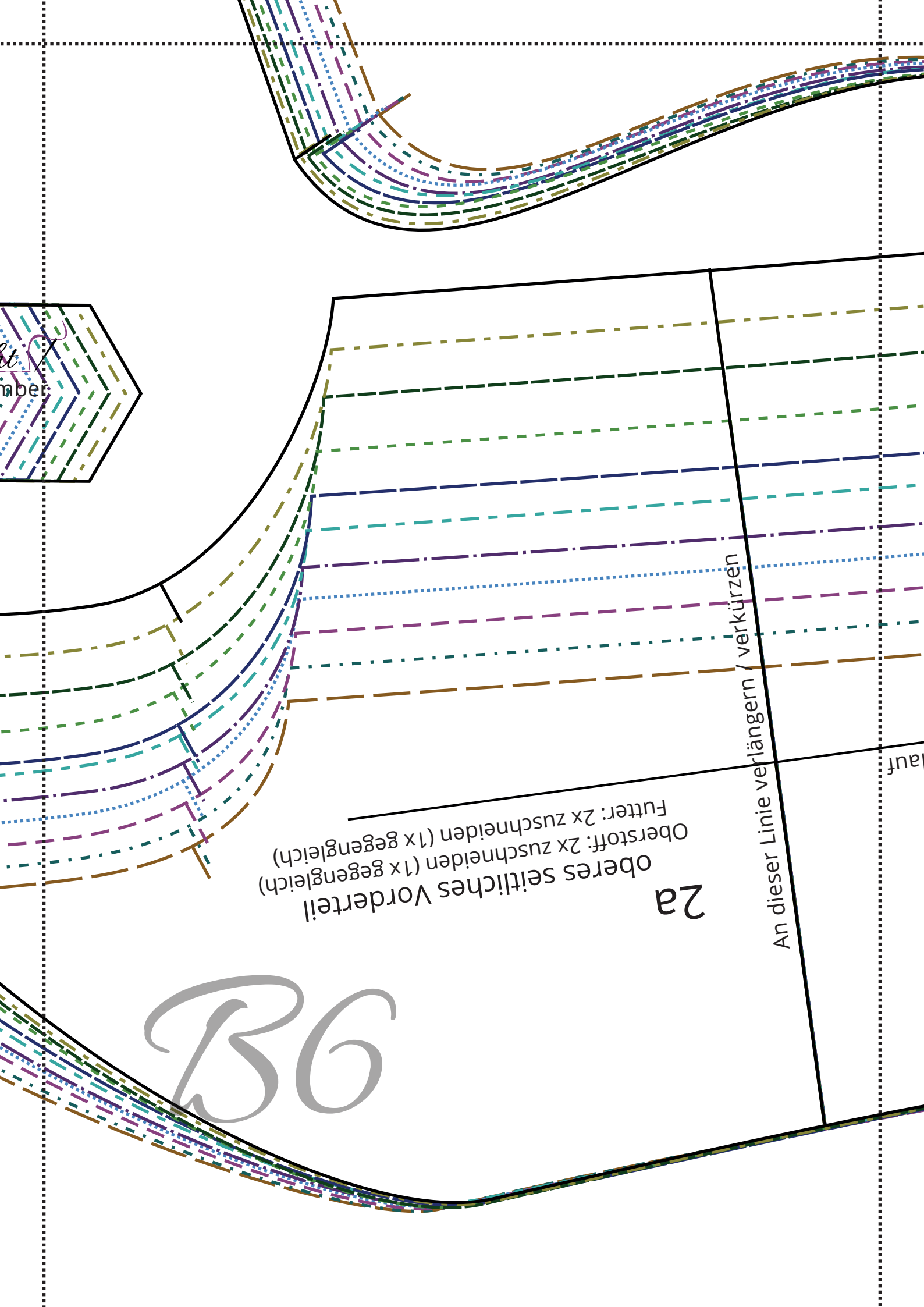
Saumlinie für Mantelvariante

F5

purpurnacht /
Mantel Ember



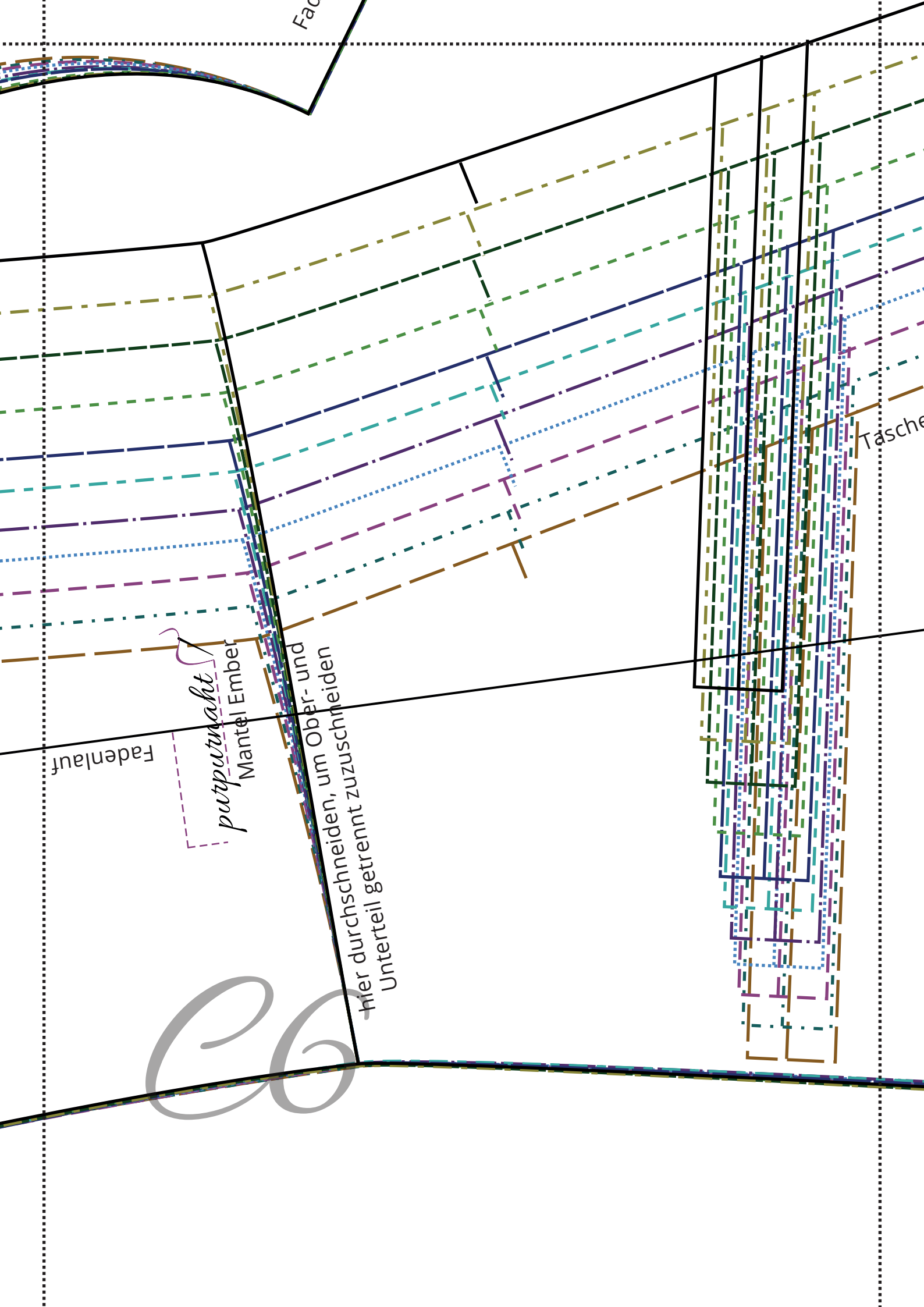
AG



2a
oberes seitliches Vorderteil
Oberstoff: 2x zuschneiden (1x gegengleich)
Futter: 2x zuschneiden (1x gegengleich)

An dieser Linie verlängern / verkürzen

BG



Fac

Tasche

Fadenlauf

purputnaht
Mantel Embel

hier durchschneiden, um Ober- und
Unterteil getrennt zuzuschneiden

putzputznaht
Mantel Ember

2b

unteres seitliches Vorderteil
Oberstoff: 2x zuschneiden (1x gegengleich)
Futter: 2x zuschneiden (1x gegengleich)

An dieser Linie verlängern / verkürzen

Saumlinie für die kurze Variante

Tascheneingriff bei Nahttaschen



Saumlinie für die kurze Variante

26

FG

Saumlinie für Mantelvariante